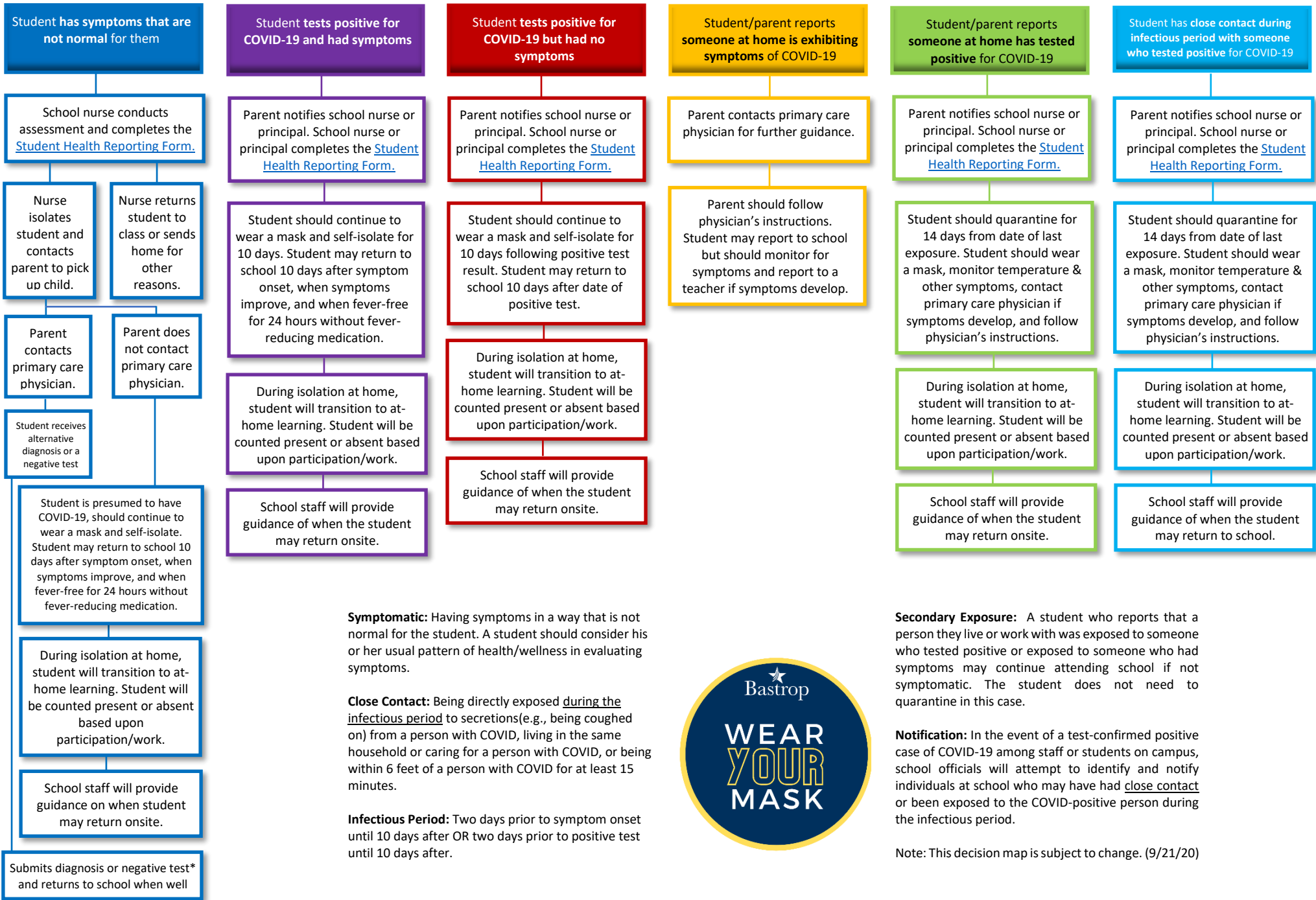


COVID-19 DECISION MAP FOR STUDENTS



Symptomatic: Having symptoms in a way that is not normal for the student. A student should consider his or her usual pattern of health/wellness in evaluating symptoms.

Close Contact: Being directly exposed during the infectious period to secretions (e.g., being coughed on) from a person with COVID, living in the same household or caring for a person with COVID, or being within 6 feet of a person with COVID for at least 15 minutes.

Infectious Period: Two days prior to symptom onset until 10 days after OR two days prior to positive test until 10 days after.

Secondary Exposure: A student who reports that a person they live or work with was exposed to someone who tested positive or exposed to someone who had symptoms may continue attending school if not symptomatic. The student does not need to quarantine in this case.

Notification: In the event of a test-confirmed positive case of COVID-19 among staff or students on campus, school officials will attempt to identify and notify individuals at school who may have had close contact or been exposed to the COVID-positive person during the infectious period.

Note: This decision map is subject to change. (9/21/20)



*PCR test (not antigen test)

MAPA DE DECISIONES COVID-19 PARA ESTUDIANTES



Sintomático: Tener síntomas de una manera que no es normal para el estudiante. Un estudiante debe considerar su patrón habitual de salud / bienestar al evaluar los síntomas.

Contacto cercano: Estar expuesto directamente durante el período infeccioso a secreciones (p. Ej., Toser) de una persona con COVID, vivir en el mismo hogar o cuidar a una persona con COVID, o estar a 6 pies de una persona con COVID durante al menos por lo menos 15 minutos.

Período infeccioso: Dos días antes de la aparición de los síntomas hasta 10 días después o dos días antes de la prueba positiva hasta 10 días después.

Exposición secundaria: Un estudiante que informa que una persona con la que vive o trabaja estuvo expuesta a alguien que dio positivo en la prueba o expuesto a alguien que tenía síntomas puede continuar asistiendo a la escuela si no presenta síntomas. El alumno no necesita ponerse en cuarentena en este caso.

Notificación: En el caso de un caso positivo de COVID-19 confirmado entre el personal o los estudiantes en el campus, los funcionarios escolares intentarán identificar y notificar a las personas en la escuela que puedan haber tenido contacto cercano o haber estado expuestas a la persona positiva a COVID durante el período infeccioso.

Nota: este mapa de decisiones está sujeto a cambios. (21/9/20)



*Prueba de PCR (no prueba de antígeno)